

AAVA

Associação dos Amigos do Vale do Aracatu



Conceitos importantes

- Bacia Hidrográfica
- Divisor de águas
- Nascente

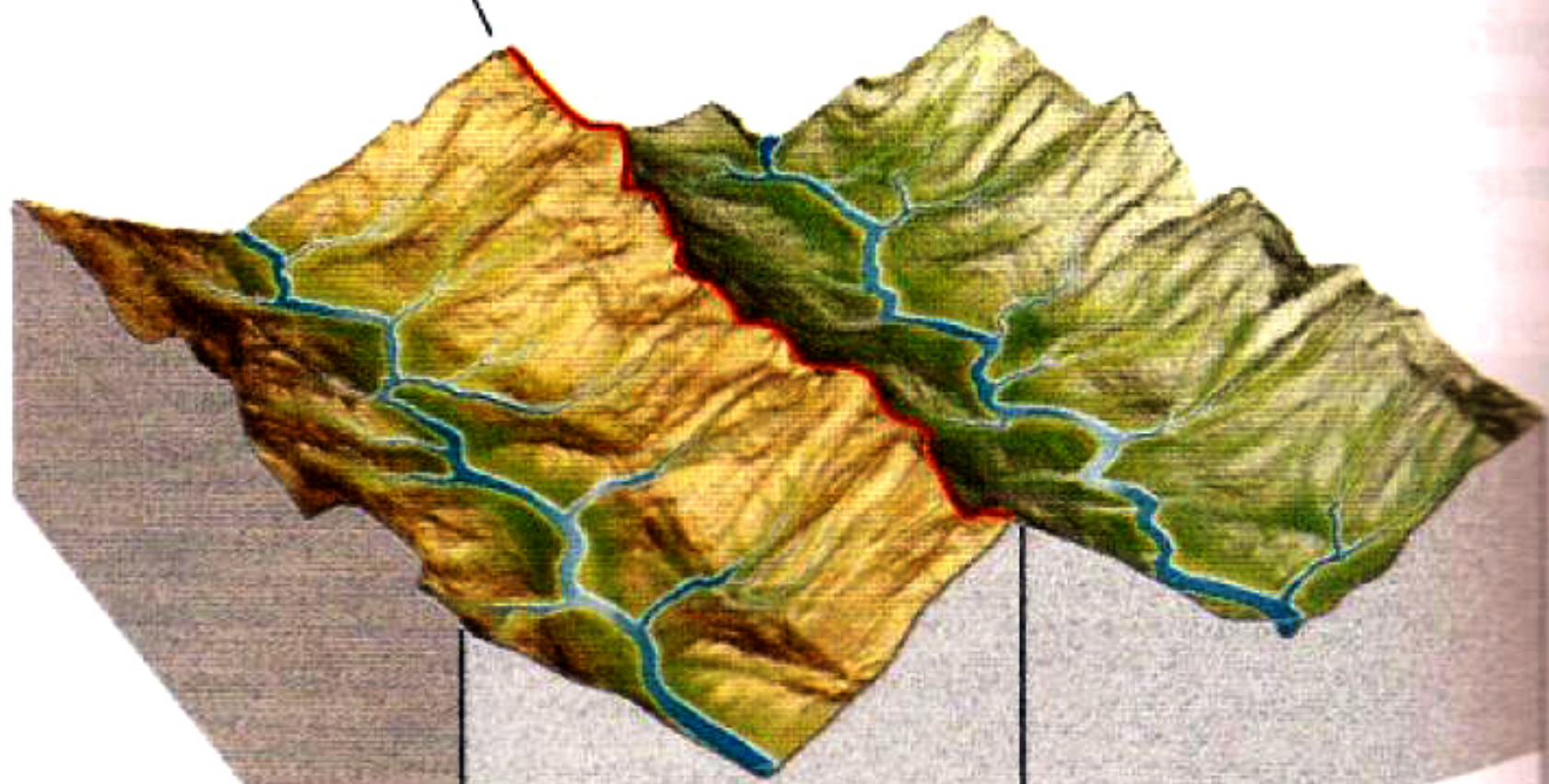
Bacia Hidrográfica

- * *Bacias hidrográficas são áreas da superfície terrestre separadas topograficamente entre si pelos chamados divisores de águas. Essas áreas fazem a recepção natural das águas das chuvas, que escoam por meio da rede hidrográfica, ou rede de drenagem (captação), que é formada por diversos cursos d'água: córregos, ribeirões, rios, etc. As águas escoam das áreas mais altas para as mais baixas do relevo, até concentrarem-se na parte mais baixa, formando um rio principal. Os rios que desaguam no rio principal chamam-se afluentes, e os que desaguam nestes últimos são os subafluentes.*

Bacia Hidrográfica



Divisor de águas



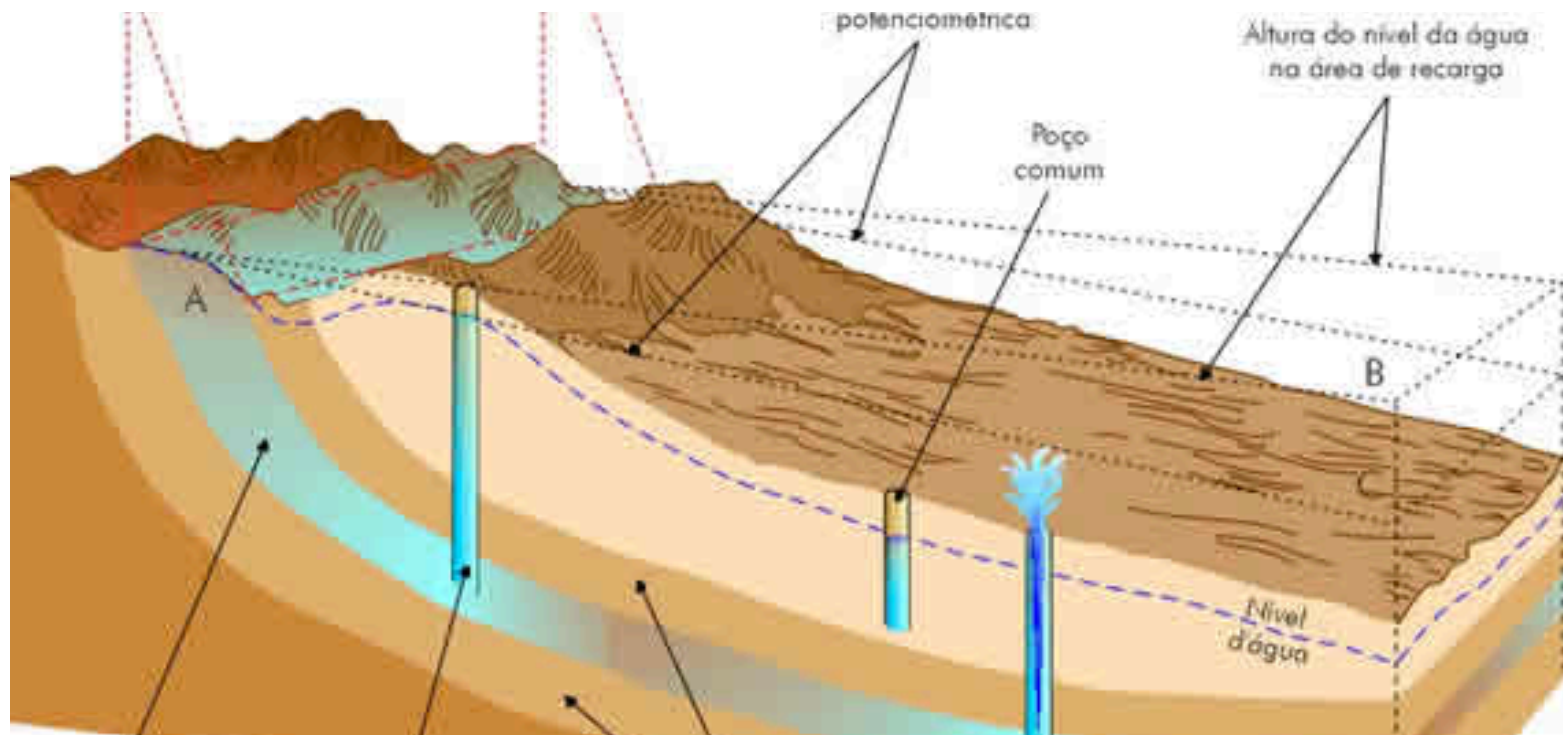
← Bacia hidrográfica do rio A → ← Bacia hidrográfica do rio B →

Nascentes

Nascentes são manifestações superficiais de água armazenada em reservatórios subterrâneos, conhecidos como aquíferos ou lençóis, e que dão origem a pequenos cursos d'água. Estes pequenos constituem os córregos que se ajuntam para formar riachos e ribeirões e que voltam a se juntar para formar os rios. É assim que surge tanto um pequeno ribeirão, quanto os rios Amazonas e São Francisco, e tantos outros.

<http://valeverdeemacao.blogspot.com.br/2010/09/nascentes-sao-manifestacoes.html>

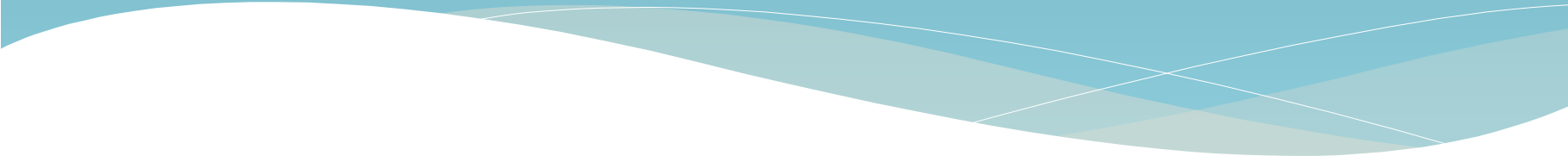
Nascentes



Nascentes do Vale do Aracatu



BACIA HIDROGRÁFICA DO ALTO CAPIVARA

The bottom of the slide features a decorative graphic consisting of several overlapping, wavy lines in various shades of teal and light blue, creating a sense of movement and depth.

Bacia Hidrográfica do Alto Capivara



Botucatu

Ginásio Municipal

Comercários 3

Usina Indiana

COHAB 1

Jatobá

Parque Natural Municipal Cachoeira da Marta

Marechal Rondon

Demétria





Botucatu

Ginásio Municipal

Comércioários 3

Usina Indiana

COHAB 1

Jatobá

Parque Natural Municipal Cachoeira da Marta

Marechal Rondon

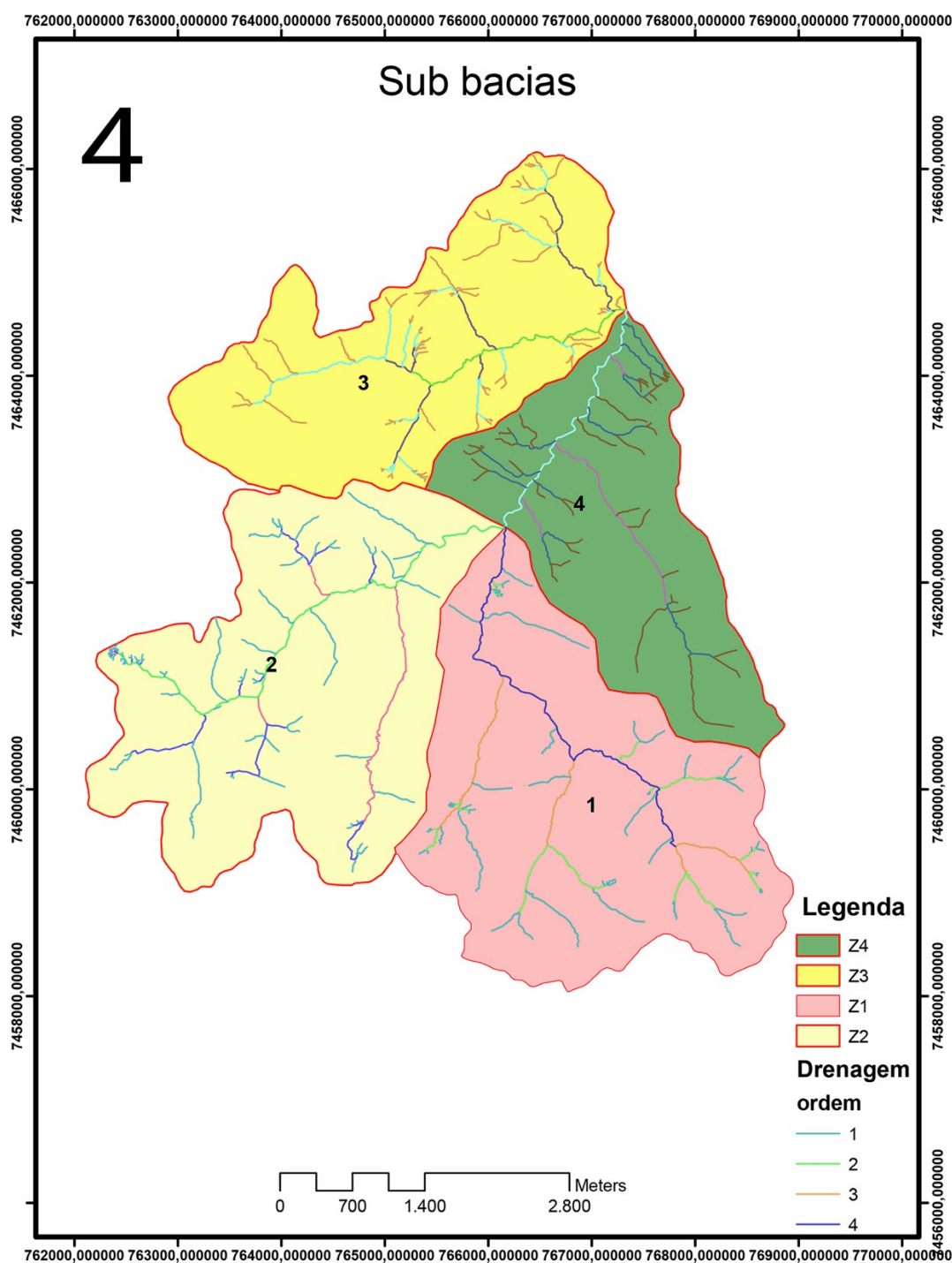
Demétria

Google earth

© 2015 Google
Image © 2015 CNES / Astrium
Image Landsat

2 km





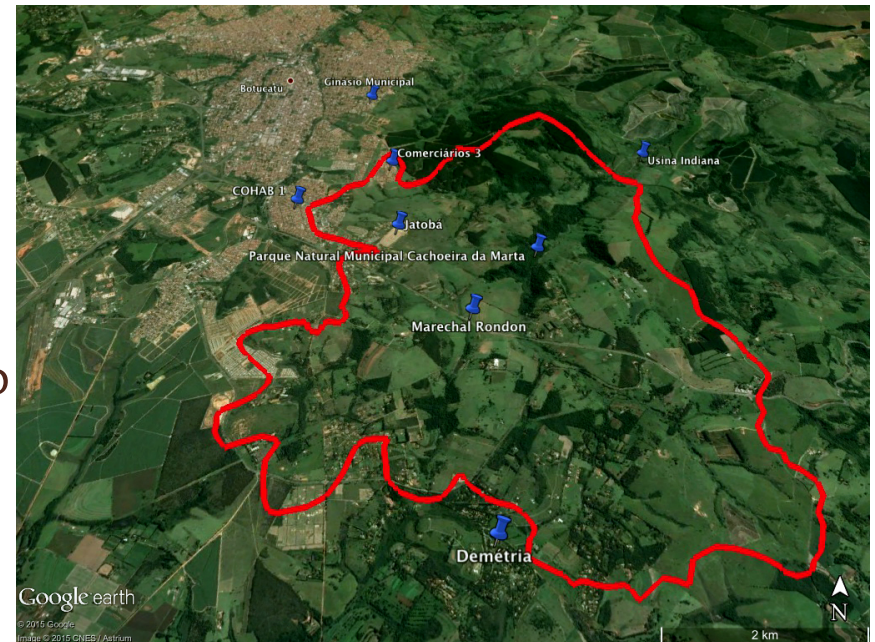
A Bacia Hidrográfica do Alto Capivara pode ser dividida em 4 sub-bacias .

A Sub-bacia 3, oficialmente nomeada de sub-bacia do Córrego da Indiana, é onde está localizado o Vale do Aracatu.

Características Geomorfológicas

Bacia Hidrográfica Alto Capivara:

- * Denso sistema de drenagem (cerca 200 nascentes/ cabeceiras de drenagem)
- * Elevado grau altimétrico da rede hidrográfica
- * Solo Arenoso / Arenítico basáltico
- * Elevado grau de suscetibilidade a erosão
- * Vegetação: Transição - Cerrado e Mata Atlântica



- * IPT, Plano de Manejo UC Cachoeira Marta, Plano de Manejo APA, Estudo Ambiental Ackerman

Unidade de Conservação Parque Natural Municipal Cachoeira da Marta.

A Bacia Hidrográfica do Alto Capivara está inserida na Unidade de Conservação Parque Natural Municipal Cachoeira da Marta.

Sendo assim, explicaremos o que é uma Unidade de Conservação e o caso da Cachoeira da Marta.

Unidade de Conservação (UC)

- * **SNUC – Sistema Nacional de Unidades de Conservação**
Lei federal N.º 9.985, de 18 de Julho de 2000

- * O que é uma UC?

É uma área natural passível de proteção por suas características especiais. (Ver art. 1º, I, SNUC)

Há 2 Tipos de UC

Unidade de Proteção Integral (É o tipo da Cachoeira da Marta)
Unidade de Uso Sustentável

Unidade de Conservação (UC)

* No Grupo de Unidades de Proteção Integral há 5 categorias:

* Estação Ecológica

* Reserva Biológica

* Monumento Natural

* Refúgio de Vida Silvestre

* **Parque Nacional – Cachoeira da Marta**

A Cachoeira da Marta é uma Unidade de Conservação, do tipo Proteção Integral – Parque Nacional.

Unidade de Conservação Parque Natural Municipal Cachoeira da Marta.

*** Lei Municipal n. ° 4212, de 21 de Fevereiro
de 2002**

Criação da Unidade de Conservação de
Proteção Integral Parque Natural Municipal
Cachoeira da Marta.

Porque a Cachoeira da Marta foi considerada uma UC ?

Pelas seguintes características:

- * Zona de transição entre os Biomas Mata Atlântica e Cerrado
- * Está inserido no Perímetro Botucatu da APA
- * Abrange parte da Cuesta de Botucatu
- * Zona de recarga do Sistema Aquífero Guarani
- * Densa rede de drenagem (mais de 200 nascentes)
- * Local para a realização de Programas de Educação Ambiental
- * Constitui importante alternativa de lazer em contato com a natureza
- * Sítio Arqueológico
- * Belezas cênicas

Plano de Manejo da UC Cachoeira da Marta

- Plano de manejo é um documento consistente, elaborado a partir de diversos estudos, incluindo diagnósticos do meio físico, biológico e social. Ele estabelece as normas, restrições para o uso, ações a serem desenvolvidas e manejo dos recursos naturais da UC e do seu entorno, visando minimizar os impactos negativos sobre a UC, garantir a manutenção dos processos ecológicos e prevenir a simplificação dos sistemas naturais.
- Plano de manejo define a Zona de amortecimento (ZA), que é a área ao redor de uma unidade de conservação, onde as atividades humanas estão sujeitas a normas e restrições específicas. Dessa forma, cria-se um filtro aos danos ambientais gerados no ambiente externo da unidade de conservação. Isso é de fundamental importância para que haja, de fato, a proteção da biodiversidade do local.

Para mais informações ver: <http://uc.socioambiental.org/>

Plano de Manejo da UC Cachoeira da Marta

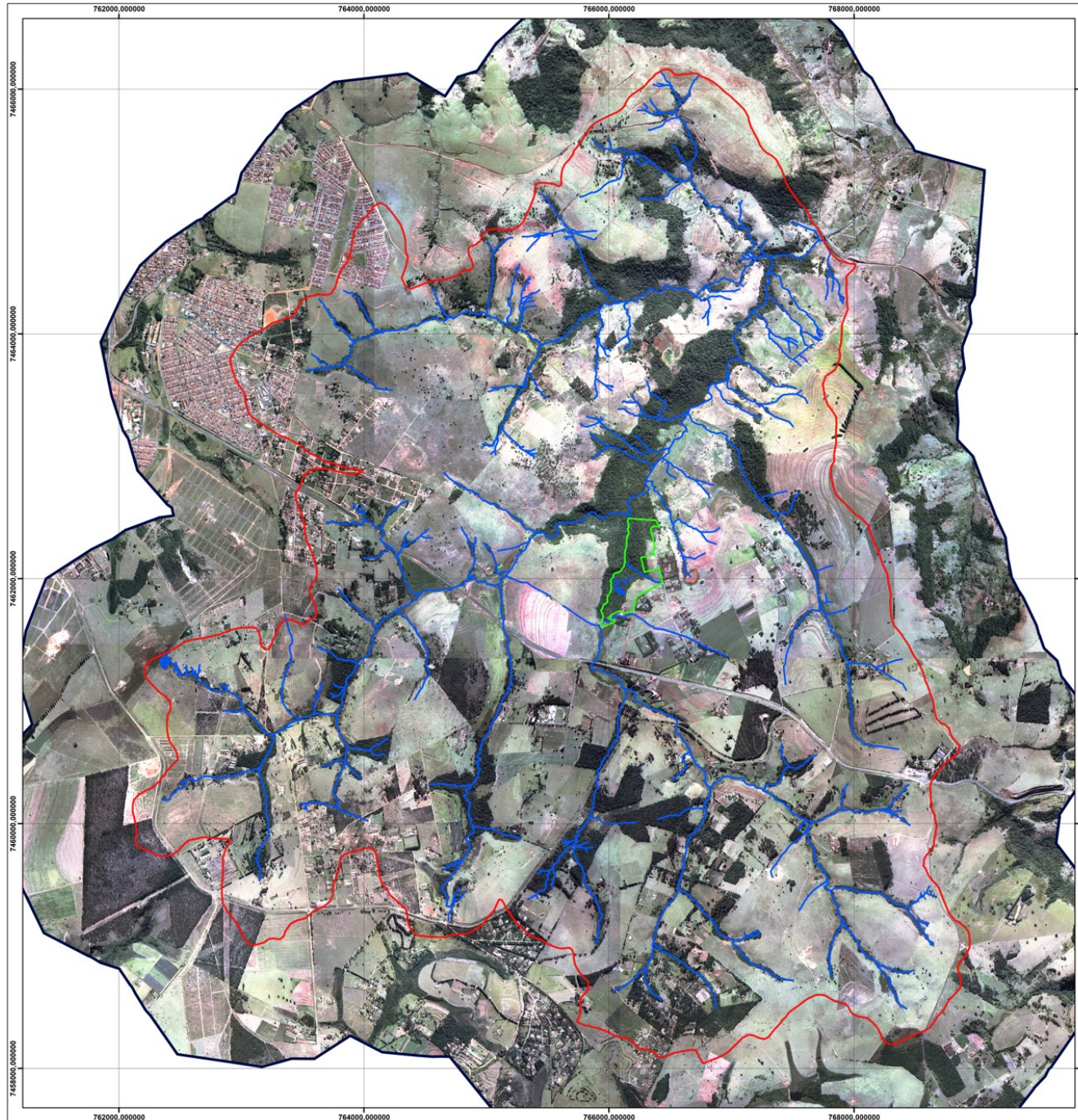
- * O que contém o Plano de manejo?
- * Informações sobre a Unidade de Conservação e sobre a Zona de Amortecimento, tais como:
 - Histórico
 - Relevo, Solos, Hidrografia, Vegetação, Fauna
 - Alternativas de desenvolvimento econômico
 - Planejamento – Zoneamento

Plano de Manejo da UC Cachoeira da Marta.

*** Decreto n.º 8961, de 10 de Fevereiro de 2012**

Aprovação do Plano de Manejo da Unidade de Conservação Parque Natural Municipal Cachoeira da Marta.

Parque da Marta e sua Zona de Amortecimento



Parque Natural
Cachoeira da
Marta

Zona de
Amortecimento

Drenagem

Vale do Aracatu

- * O Vale do Aracatu está localizado na Sub-bacia Córrego da Indiana – Bacia Hidrográfica do Alto Capivara;
- * Faz parte da Zona de Amortecimento da Unidade de Conservação Parque Natural Municipal Cachoeira da Marta;
- * É região de recarga do Sistema Aquífero Guarani.
<http://www.daaearaquara.com.br/guarani.htm>
- * É manacial superficial e subterrâneo.
- * Possui atributos cênicos e paisagísticos de grande valor: está no fronte da Cuesta Basáltica do município de Botucatu
- * Abriga três das maiores cachoeiras de Botucatu : Aracatu 1, Aracatu 2 e Cachoeira da Indiana.
- * A AAVA vem desenvolvendo vários trabalhos ambientais a fim de conservar esta região, ameaçada pelo desordenado crescimento urbano.



Para saber mais, assista:

<https://www.youtube.com/watch?v=HM8T1pKaXJM>

Audiência Pública na Câmara dos Vereadores

23.06.2015